

6月

《新築建売特選》

今だけ!

100万円の住宅補助金制度あり!!

①若松町 全2棟

値下げ!

佐野駅まで徒歩10分! 並列駐車3台可! リビング広々20帖の3LDK! 住環境良い人気の若松町! 大型ウォークインクローゼットなど収納も充実!



1,899万円~ 月々50,139円~

■土地:180㎡(54.60坪) ■建物:102㎡(31.06坪) ■R5年2月築 ■佐野小・城東中学校区 ■設備: 公営水道・下水道・都市ガス ■最寄駅: JR両毛線「佐野」駅 歩10分

②寺中町 最終1棟

補助金

最終値下げ!!/南道路 日当たり良○全8棟分譲地 頭金0でも月々4万円台のご返済可★ 駅・小中学校も近く住環境良いエリア!



1,700万円 月々44,884円

■土地:166㎡(50.43坪) ■建物:97㎡(29.52坪) ■R4年12月築 ■植野小・南中学校区 ■設備: 公営水道・下水道・個別PG ■最寄駅: 東武佐野線「佐野市」駅 歩7分

③高萩町 最終1棟

値下げ!

頭金0でも月々5万円台の返済可! 水回り動線が良い14LDK★閑静な住宅地! リビングと和室が離れた希少度高いセパレートタイプ★お庭造りも楽しめます!



1,799万円 月々47,498円

■土地:282㎡(85.59坪) ■建物:109㎡(33.03坪) ■R4年10月築 ■界小・南中学校区 ■設備: 公営水道・下水道・個別PG ■最寄駅: 東武佐野線「佐野市」駅 車7分

④植野町 全4棟

NEW

補助金

佐野駅まで徒歩8分! 3LDKと4LDK 間取りが異なる全4棟の分譲地 制震ダンパー搭載! 耐震等級3 最高等級取得★安心の高耐震住宅★



1,980万円~2,180万円 月々52,277円~

■土地:204㎡(61.87坪) ■建物:95㎡(28.91坪) ■R5年6月築 ■植野小・南中学校区 ■設備: 公営水道・下水道・個別PG ■最寄駅: 東武佐野線「佐野市」駅 歩8分

⑤植野町 最終1棟

値下げ!

新価格/更に価格ご相談できます! オールフローリングの4LDK★駐車4台可+庭あり! 駅・小中学校も近く生活利便性の良いエリア★



2,199万円 月々58,059円

■土地:203㎡(61.40坪) ■建物:113㎡(34.43坪) ■R5年2月築 ■植野小・南中学校区 ■設備: 公営水道・下水道・都市ガス ■最寄駅: 東武佐野線「佐野市」駅 歩9分

⑥植野町 限定1棟

値下げ!

南向き道路+全室南向きで一年を通して明るく暖かい室内! LDK広々19帖!! シューズクロークなどの収納も充実! 駐車もしやすい! 土地建物ともゆとりあるサイズ感!



2,498万円 月々65,954円

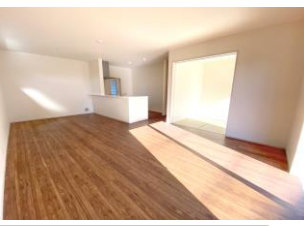
■土地:190㎡(57.55坪) ■建物:108㎡(32.74坪) ■R5年3月築 ■植野小・南中学校区 ■設備: 公営水道・下水道・都市ガス ■最寄駅: 東武佐野線「佐野市」駅 歩7分

⑦富岡町 限定1棟

値下げ!

補助金

生活利便性良く小中学校も近い! 人気の富岡エリア★角地★駐車4台可能! 即入居可/価格ご相談できます! 家計にやさしい都市ガス仕様



2,260万円 月々59,670円

■土地:189㎡(57.45坪) ■建物:108㎡(32.81坪) ■R5年3月築 ■犬伏小・北中学校区 ■設備: 公営水道・下水道・都市ガス ■最寄駅: JR両毛線「佐野」駅 歩21分

⑧赤坂町 最終1棟

補助金

買い物便利な赤坂エリア! 収納豊富な4LDK★



1,999万円 月々52,779円

■土地:204㎡(61.74坪) ■建物:99㎡(30.05坪) ■R5年3月築 ■植野小・西中学校区 ■設備: 公営水道・下水道・個別PG ■最寄駅: 東武佐野線「佐野市」駅 歩12分

⑨鍛冶町 全2棟

補助金

イオンまで車で2分! 日当たり最高○広〜い庭付



2,290万円 月々60,462円

■土地:213㎡(64.55坪) ■建物:102㎡(31.06坪) ■R5年3月築 ■界小・南中学校区 ■設備: 公営水道・下水道・個別PG ■最寄駅: 東武佐野線「佐野市」駅 車9分

⑩若宮下町 限定1棟

補助金

全室南向きの4LDK★50号へのアクセス良い立地



2,399万円 月々63,340円

■土地:168㎡(50.59坪) ■建物:103㎡(31.30坪) ■R5年5月築 ■植野小・南中学校区 ■設備: 公営水道・下水道・個別PG ■最寄駅: 東武佐野線「佐野市」駅 車10分

⑪浅沼町 限定1棟

補助金

超人気の乾太くん付き! 高性能+デザイン住宅!



2,480万円 月々65,479円

■土地:134㎡(40.71坪) ■建物:90㎡(27.42坪) ■R5年8月完成予定(第22UDI1S建09804号) ■設備: 公営水道・下水道・都市ガス ■佐野小・城東中学校区 ■最寄駅: 東武佐野線「佐野市」駅 歩13分



曜日問わず内見できます! お気軽にお問い合わせください

0283-25-8870



栃木県知事免許(2)第5097号 (公社)全日本不動産協会会員 (公社)不動産保証協会会員

◆不動産の相談窓口◆ 佐野市堀米町608-8 (株)YOKOTAウインズ

★女性経営の不動産店です★ 女性の方もお気軽に お電話ください!



◆物件価格は税込み(10%)です ◆図面と現況が異なる場合は現況優先となります ◆月々のお支払額について: 群馬銀行(紹介ローン) 変動金利0.6%・35年返済・借入額: 物件価格の場合で計算 ◆物件価格以外に諸費用が掛かります ◆ご自宅工済み対象者条件: 2004年4月2日以降に出生した子を有する世帯または夫婦いずれかが1982年4月2日以降に生まれた世帯 ◆当掲載物件の取引形態は全て「仲介」です